

L-505uX

TRÍDA AB

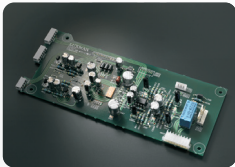
100 W + 100 W (8 Ω)
150 W + 150 W (4 Ω)

LECUA

ODNF
ver. 2.3



Vstupenka do světa hudby...



LECUA (LUXMAN Electric Controlled Ultimate Attenuator)

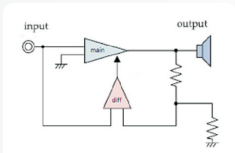
LECUA je naprosto dokonalý na analogové platformě postavený bezeztrátový regulátor, který převádí audiosignál za účelem regulace zisku hodnoty z napětí na proud a zpět.

V modelu L-505uX použitá verze je zjednodušenou, na stejném principu pracující, variantou LECUA - WM



VÝKONNÁ TRÍDA AB

L-505uX je zesilovačem bipolárním, se 2 páry výkonových bipolárních tranzistorů na kanál, dodávajícím 100 W + 100 W do (8 Ω), případně 150 W + 150 W do (4 Ω) ve třídě AB, což je dostatečný výkon k řízení náročných reproduktorových soustav.

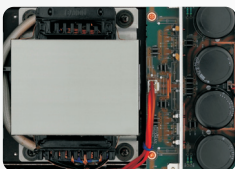


ODNF ver. 2.3

Only Distortion Negative Feedback

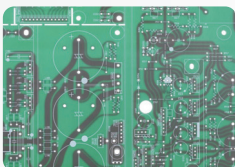
Náš celosvětově patentovaný obvod záporné zpětné vazby ODNF nově definuje vztah mezi audio signálem a šumem.

Na cestě audiosignálu nepoužívá fázovou kompenzaci ani smyčky záporné zpětné vazby, nýbrž na výstupu přesně izoluje zašuměné a zesílené složky hudebního



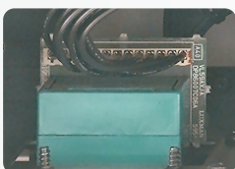
VYSOCE VÝKONNÁ ZDROJOVÁ ČÁST

Výkonný napájecí zdroj je důležitý pro stabilní provoz zesilovače při jakkoliv náročných požadavcích na okamžitě dodání odpovídajícího výkonu.



SIGNÁLOVÉ CESTY BEZ ZALOMENÍ (ROUND PATTERN PCB)

K dosažení co nejčistšího a nejplynulejšího přenosu signálu využívají naše PCB desky několika ojedinělých konstrukčních a technologických prvků, odlišných od konkurence, například:



IC 1000

Elektronický přepínač vstupů (Electronic Switch Selector)

Špičkový IC přepínač vstupů, převzatý z vlajkové lodi, referenčního předzesilovače LUXMAN C-1000f, dokonale odděluje kanály a zabraňuje přeslechům.

vyvinuté pro zesilovače L-550AX/L-590AX.

Modulární konstrukce regulátoru hlasitosti LECUA zaručuje:

- regulaci hlasitosti bez degradace zvuku
- bezchybný souběh kanálů při nízké úrovni hlasitosti
- 0 odchylku hlasitosti mezi kanály
- 0 přeslechů mezi kanály
- vyrovnanou kmitočtovou charakteristiku

Konstrukce mimo jiné zahrnuje:

- 2 páry výkonových bipolárních tranzistorů na kanál (2 parallel push-pull structure)
- sběrnice z měděného plechu vedoucí výkonové napájecí napětí koncových zesilovačů
- mohutné chladiče výkonových tranzistorů
- striktní dual mono uspořádání

signálu, aby je následně šetrným použitím záporné zpětné vazby eliminoval. Pokud je audiosignál bez nežádoucích deformací, zůstává obvod bez práce.

Tento geniální a elegantní obvod zaručuje:

- vysokou rychlost přeběhu
- velkou šířku pásma
- nízké zkruslení

Proto je této části věnována velká pozornost, kdy náš stabilizovaný zdroj kombinuje:

- zakázkově vyráběný 540 VA El Bando Ultimate transformátor doplněný o měděný závit na krátko, zmenšující na minimum nežádoucí elektromagnetické vyzařování, který je na šasi upevněn přes pružné silentbloky
- 4 masivní zakázkové LUXMAN filtrační kondenzátory

- vysoký odstup signálu od rušivých napětí
- zanedbatelné zkruslení
- konstantní výstupní impedanci
- eliminaci rušení rozhlasovými frekvencemi (RFI)
- eliminaci elektromagnetických interferencí (EMI)
- stabilní parametry po mnoho let užívání
- bezporuchový provoz

o kapacitě 40.000 μF

- Schottkyho diody od firmy Nihon Inter Electronics Co. usměrňující napájecí napětí a minimalizující rušivá pole mají větší efektivitu a menší šum

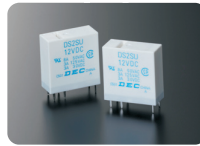
úhly, vše je vedeno na způsob drátu, tedy do kulata

Na trzích v JP, ČR a SR je model L 505uX dostupný také v zakázkové verzi GOLD (zlatá).



KABELY LUXMAN

K optimálnímu přenosu signálu v zesilovači slouží naše originální vodiče LUXMAN (6N OFC kabely kalibr AWG 24), stíněné na každé žile vodiče.



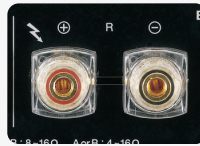
2 PARALELNÍ REPRO RELÉ

Spínání reproduktorových soustav zajišťují 2 paralelní velká relé s nízkým odporem, což snižuje impedanci na výstupu terminálu pro reproduktorové soustavy.



HIGH GRADE KONEKTORY

Masivní těla konektorů cinch, které najdete na vstupech i výstupech, mají rozteč 18 mm, což umožňuje připojení high end kabelů, vybavených mohutnými konektory.



HIGH GRADE REPRO-TERMINÁLY

Do terminálů pro připojení reproduktorových soustav, uspořádaných v řadě za sebou, lze připevnit kabely, jež jsou zakončené „vidličkami“, „banánky“ i vodiči velkých průřezů.



ZAKÁZKOVÉ SOUČÁSTKY

Naši technici dbají na každý detail ovlivňující výkonnost a zvukový charakter LUXMAN produktů. Proto si nechávají vyrábět audio součástky, dle přesných specifikací, na zakázku.



VU METRY

Pro indikaci výstupního výkonu používá zesilovač analogové ručkové měřáky s vypínatelným podsvícením LED diodami, které v místnosti zlepšují jejich čitelnost.



PRECIZNÍ ZPRACOVÁNÍ

Povrchová úprava zesilovače kombinuje sofistikovaná provedení jako bílý vypalovaný lak nebo jemně broušený povrch. Zesilovač finálně ručně montuje jediný technik.



4 MASIVNÍ ISOLÁTORY

Odstupňované nožičky zesilovače účinně eliminují vnější vibrace, k čemuž významně přispívá i hmotnost komponentu, pro niž jsou naopak velkou oporou.



SEPARATE

Předzesilovač a výkonový zesilovač lze snadno rozpojit, což lze využít při biampingovém zapojení, případně i pro začlenění zesilovače do domácího kina.



SLUCHÁTKOVÝ VÝSTUP

Tento zesilovač je vybaven high grade sluchátkovým výstupem umožňujícím kvalitní poslech v nočních hodinách.



HIGH GRADE PHONO MM, MC PŘEDZESILOVAČ

Pro vysoce kvalitní reprodukci vinylů je zesilovač vybaven vestavěným high grade phono předzesilovačem pro přenosky typu MM i MC.

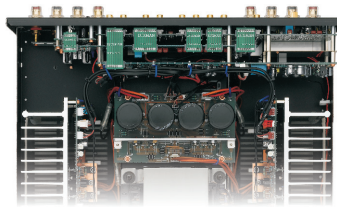


VELKÉ VENTILAČNÍ OTVORY

Lepší odvod tepla ze zesilovače zajišťují větrací otvory, které jsou větší, než u našich starších modelů.

PŘÍMÉ USPOŘÁDÁNÍ

Nová konstrukce je navržena tak, aby audio signál putoval od vstupu k výstupu nejkratší možnou cestou. Navíc, všechny řídicí sekce jsou ovládány mikroprocesory, takže audio signál zůstává nedotčen.



ŠASI BEZ ZEMNÍCH SMYČEK

Zesilovač používá s ohledem na vyloučení negativních zemních smyček konstrukci nezávislých šasi.

Technické parametry



Trvalý výstupní výkon – třída AB:	Více než 100 W + 100 W (8 Ω) Více než 150 W + 150 W (4 Ω)
Činitel harmonického zkreslení:	Méně než 0.005 % (8 Ω, 1 kHz, oba kanály současně, line straight zapnuto) Méně než 0.04 % (8 Ω, 20 Hz ~ 20 kHz, oba kanály současně, line straight zapnuto)
Předzesilovač – vstupní citlivost/vstupní impedance:	PHONO (MM): 2.5 mV/47 kΩ / PHONO (MC): 0.3 mV/100 Ω LINE: 180 mV/47 kΩ MONITOR: 180 mV/42 kΩ BAL. LINE: 180 mV/79 kΩ MAIN IN: 1 V/47 kΩ
Koncový zesilovač – vstupní citlivost/vstupní impedance:	
Výstupní napětí:	REC OUT: 180 mV PRE OUT: 1 V
Odstup signálu od šumu:	PHONO (MM): více než 91 dB (IHF A, vstup 5 mV, line straight zapnuto) PHONO (MC): více než 75 dB (IHF A, vstup 0.5 mV, line straight zapnuto) LINE: více než 105 dB (IHF A, vstup přímý, line straight zapnuto)
Frekvenční rozsah:	PHONO (MM): 20 Hz ~ 20.000 Hz (±0 dB, 3.0 dB, line straight zapnuto) PHONO (MC): 20 Hz ~ 20.000 Hz (±0 dB, 3.0 dB, line straight zapnuto) LINE: 20 Hz ~ 100.000 Hz (méně než -3 dB, line straight zapnuto)
Tónové korekce – max. rozsah změny:	BASSY: ±8 dB (100 Hz) VÝŠKY: ±8 dB (10 kHz)
Loudness:	+7 dB (100 Hz) +5 dB (10 kHz)
Činitel tlumení:	180
AC:	230 V ~ (50 Hz)
Příkon:	300 W 85 W (bez vstupního signálu) 0.4 W (v režimu stand by)
Rozměry:	cca 440 (š) × 178 (v) × 454 (h) mm
Hmotnost:	cca 22 kg (pouze hlavní přístroj)
Příslušenství:	Hliníkové dálkové ovládání (RA 17), baterie AAA (2 ×), uživatelský manuál (AJ, CZ), bezpečnostní pokyny (AJ, CZ), síťový kabel

